

ECONOMIE - EMPLOI

CHOMAGE

Les taux de chômage sont désormais disponibles au niveau des zones d'emploi et le nombre et la structure des chômeurs sont régulièrement mis à jour à l'échelle des Agences Locales pour l'Emploi. Les données du chômage à Castres-Mazamet en 2004 illustrent les transformations qui s'opèrent dans l'économie traditionnellement industrielle de ce bassin de 135 000 habitants.

Le taux de chômage s'établit en France à 9,9% de la population active fin 2004. Ce taux est particulièrement élevé dans les régions du pourtour méditerranéen. Il est de 11,9% en région Provence-Alpes-Côte-d'Azur et de 13,6% en Languedoc-Roussillon. Ces régions, très attractives, ont un solde migratoire positif. An niveau des zones d'emploi, la dynamique de Toulouse est identique avec cependant un taux de chômage plus faible : 10,5%.

Dans la zone d'emploi de Castres-Mazamet, ce taux est de 10,8% contre 9,7% en moyenne en Midi-Pyrénées.

A l'extrême nord de la France, le Nord-Pas-de-Calais a une population toujours dense et jeune. La croissance des emplois y est encore insuffisante, le taux de chômage reste élevé (13,4%).

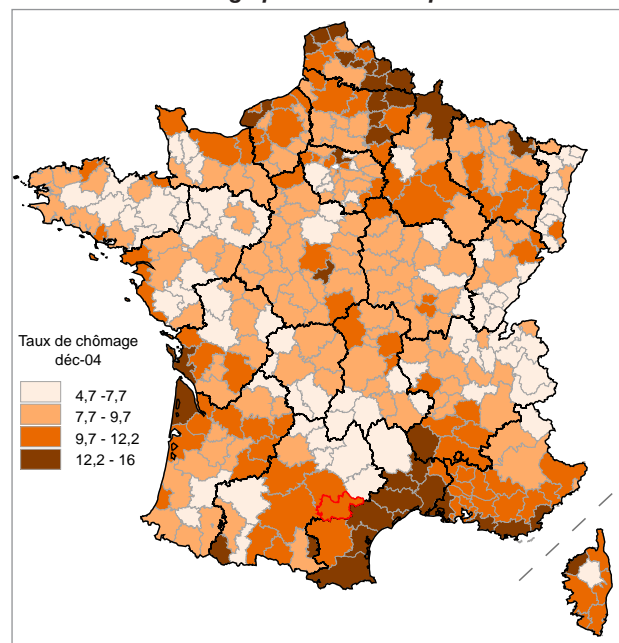
Dans les régions du centre, situées sur un axe Bretagne-Rhône-Alpes, et en Alsace, le taux de chômage est inférieur à la moyenne nationale.

Tab. 1 : taux de chômage

Taux de chômage	déc-03 %	déc-04 %	mars-05 %
Zones d'emploi			
Albi-Carmaux	10,1	9,9	-
Castres-Mazamet	11,0	10,8	-
Toulouse	10,8	10,5	-
Tarn	10,6	10,4	10,7
Midi-Pyrénées	9,9	9,7	10,0
France	9,7	9,9	10,2

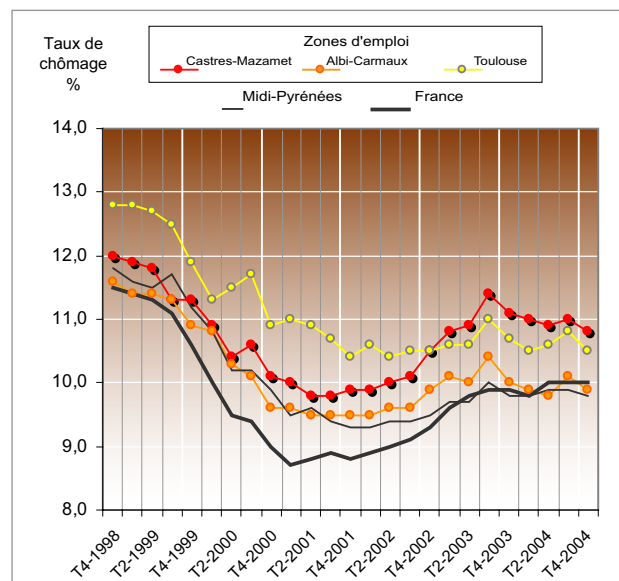
Source : Insee - statistiques trimestrielles

C1 : taux de chômage par zones d'emploi - déc.04



Source : Insee - statistiques trimestrielles

G1 : taux de chômage trimestriel - déc.98-04



Source : Insee - statistiques trimestrielles



ALE* de Castres-Mazamet (déc.04)

Importance du chômage :

L'ALE de Castres-Mazamet (cf. carte ci-contre) compte 5 408 chômeurs fin décembre 2004, soit environ 40% des chômeurs totaux du Tarn. Cette part, supérieure aux autres ALE (32,8% pour Albi-Carmaux et 26,6% pour Gaillac-Graulhet) s'explique en partie par une population plus importante (138 000 habitants).

Au cours de l'année 2004, l'ALE de Castres-Mazamet connaît une baisse du nombre de demandeurs de -8% (-470 personnes). Cette diminution importante, associée à la stabilité des deux autres ALE, a permis de faire chuter de -2,2 points le poids relatifs du bassin dans le Tarn. Ce dernier, après avoir culminé en juin 2004 à 43% est revenu à une moyenne de 40% à la fin du 1^{er} trimestre 2005.

T2 : situation et évolution du chômage

DEFM cat.1*	Décembre 2004		Evolution 1 trim %	Evolution 1 an %
	Nb	%		
ALE Albi	4 365	32,8%	-1,5	0
ALE Castres	5 408	40,6%	-8	-8
ALE Graulhet	3 536	26,4%	0,3	1,1
Total TARN	13 309	100,0%	-3,8	-3,1

T3 : nombre de chômeurs par catégorie

DEFM cat.1*	Femmes		<25 ans		CLD (>1 an chômage)	
	déc-04	évol. 1 an	déc-04	évol. 1 an	déc-04	Evol. 1 an
ALE Albi	2 135	2,1	947	-1,6	1 236	0,3
ALE Castres	2 785	-7,8	1 224	-5,3	1 814	-7,6
ALE Gaillac	1 800	0,7	612	-0,8	1 238	2,1
TARN	6 720	-2,6	2 783	-3,1	4 288	-2,7
Midi-Pyrénées	52 283	-1,3	19 993	1,7	30 806	-0,3
France	1 197 200	0,8	508 500	2,2	761 723	3

T4 : poids relatif des catégories de chômeurs

DEFM cat. 1*	Femmes		<25 ans		CLD (>1 an chômage)	
	déc-04 (%)	ev. 1 an	déc-04 (%)	ev. 1 an	déc-04 (%)	ev. 1 an
ALE Albi	48,9	+1	21,7	-0,3	28,3	+0,1
ALE Castres	51,5	+0,1	22,6	+0,6	33,5	-0,5
ALE Gaillac	50,9	-0,2	17,3	-0,3	35	+0,3
TARN	50,5	+0,3	20,9	0	32,2	+0,1
Midi-Pyrénées	50,9	+0,1	19,5	+0,6	30	+0,4
France	47,6	+0,4	20,2	+0,4	30,3	+0,9

Source : Ddtefp du Tarn - données brutes (DEFM cat. 1)

(*) Définitions

ALE : Agence Locale pour l'Emploi

Elles correspondent à l'espace géographique où l'ANPE propose localement ses services aux demandeurs d'emploi et aux entreprises.

3 ALE couvrent en totalité le département du Tarn : Albi ; Castres ; Gaillac.

DEFM cat.1 : Demandeurs d'Emploi de Fin de Mois catégorie 1

Demandeurs d'emploi restant inscrits à l'ANPE en fin de mois, immédiatement disponibles.

Structure du chômage

Qu'il s'agisse des femmes, des jeunes ou des chômeurs de longue durée, l'ALE de Castres-Mazamet affiche des valeurs élevées.

Femmes :

Elle représentent 51,5% des chômeurs de l'ALE contre 48,9% pour Albi-Carmaux et 47,6 pour le France. En 2004, les femmes ont bénéficié de la baisse du nombre de chômeurs dans une proportion identique à celle des hommes.

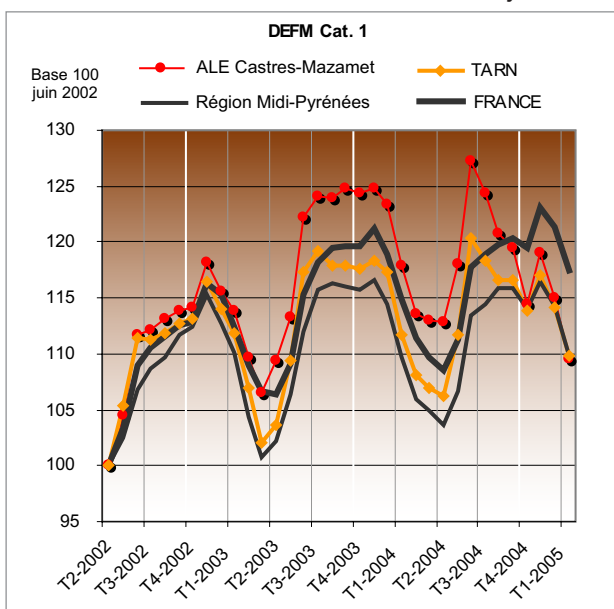
Jeunes (moins de 25 ans) :

Leur proportion est plus élevée à Castres-Mazamet : 22,6% fin 2004 contre 20,2% en France et 19,5% en Midi-Pyrénées. Les jeunes ont moins bénéficié de la baisse en 2004 que les autres catégories : leur part dans l'ALE progresse +0,6 point au cours de l'année.

CLD (plus d'un an) :

La part des chômeurs de longue durée dans le bassin de Castres-Mazamet est plus élevée qu'aux autres échelons géographiques. Cependant, leur nombre baisse de -7,6% (-149) au cours de l'année 2004 dans l'ALE de Castres-Mazamet alors qu'il se maintient dans le reste du Tarn. Ainsi, le poids relatif des CLD de l'ALE de Castres-Mazamet passe de 44,5% à 42,3% du total des CLD du Tarn. ■

G2 : évolution des chômeurs cat. 1 - base 100 juin 2002



Source : Ddtefp du Tarn - données brutes (DEFM cat. 1)

Avec cet Info'Carte, la Communauté d'agglomération Castres-Mazamet vous propose une information économique et sociale actualisée. **Des précisions ou des développements peuvent être apportés à la demande.**

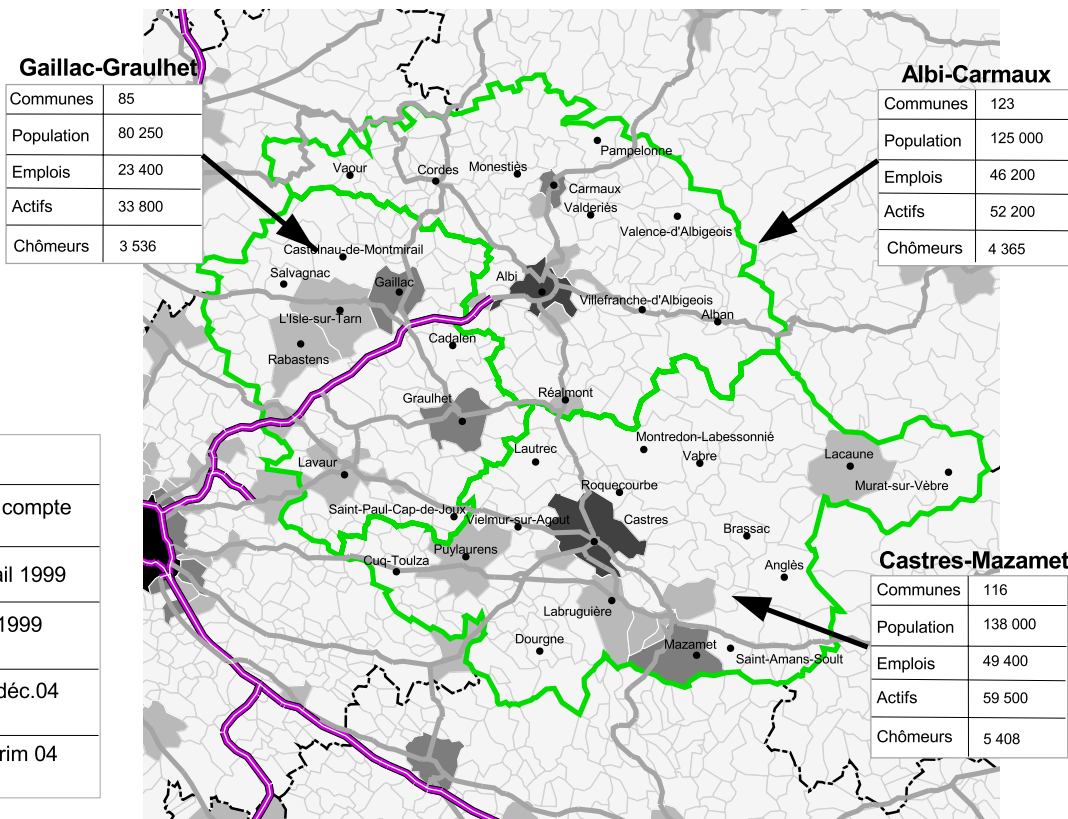
Observatoire économique et social
Tél 05 63 73 50 24
bruno.blaise@castres-mazamet.com



Communauté d'agglomération Castres-Mazamet
Le Causse - Espace Ressources
81 115 - Castres cedex



AGENCES LOCALES POUR L'EMPLOI (ALE)



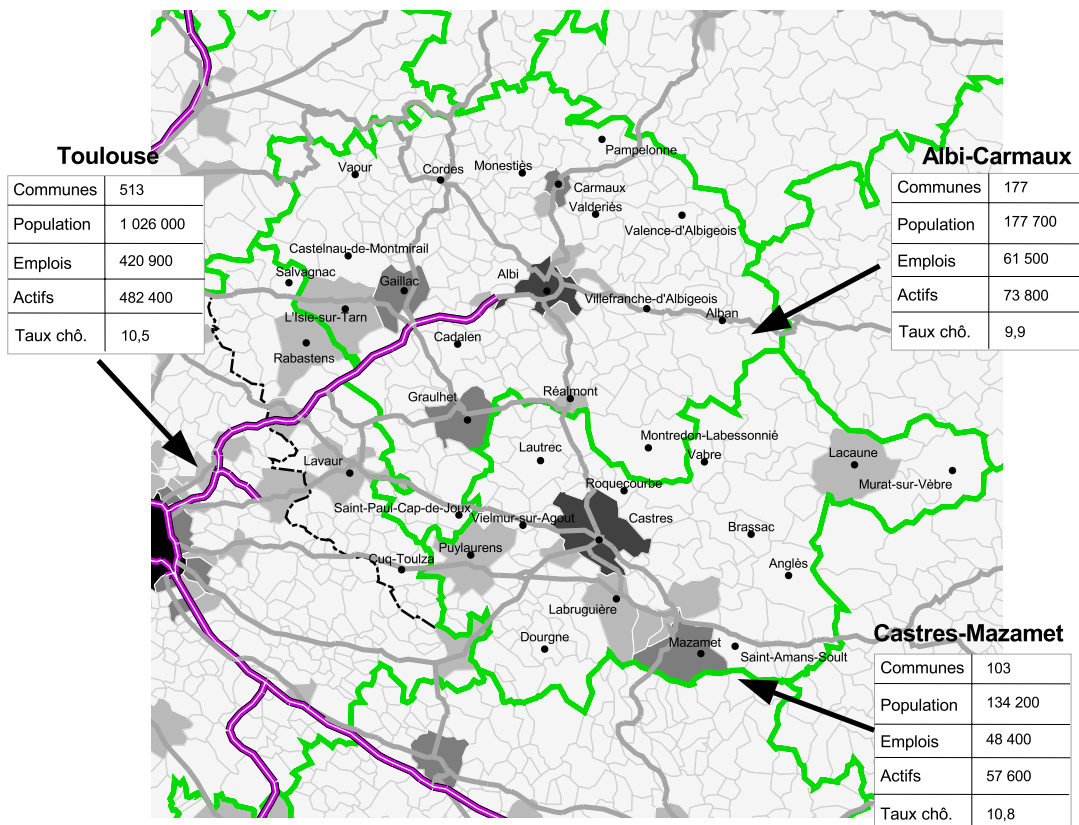
Nombre de communes
population sans double compte 1999
emplois au lieu de travail 1999
population active totale 1999 (y compris chômeurs)
Nombre de chômeurs - déc.04 (Ddtefp)
Taux de chômage - 4e trim 04 (Insee)

- Chef-lieu de canton
- ▭ ALE ou Zones d'emploi
- ▭ Département

ZONES D'EMPLOI

Population sans double compte 1999

- - 133 424
- - 28 538
- - 9 411
- - 2 350



Source : Insee - Agence National Pour l'Emploi

