

## SOCIETE - MODE DE VIE

### COMMERCES

*Le territoire du Scot est structuré sur un plan commercial autour d'un pôle majeur, constitué par l'agglomération de Castres, et de plusieurs pôles secondaires et de proximité.*

L'agglomération de castres, très attractive sur le territoire du Scot et au-delà, est composée du centre ville et des zones d'activité situées dans sa périphérie. Elle dispose d'un niveau de chiffre d'affaires supérieur aux moyennes constatées sur des agglomérations de taille comparable. L'éloignement relatif du principal pôle régional toulousain et l'attractivité de l'agglomération liée à la topographie expliquent cette situation.

Le Pays d'Autan compte également le pôle de Mazamet-Aussillon, qui rayonne sur la partie sud-est, ainsi que des pôles relais ou de proximité tels Labruguière, Saïx, Soual, Labastide-Rouairoux...

#### Une croissance contrastée

Depuis un trentaine d'années, le secteur du commerce s'est profondément modifié. L'implantation de supermarchés à la périphérie des villes, puis des hypermarchés et autres centres commerciaux exerce sur les consommateurs une attraction puissante. Désormais, le grand commerce réalise 65% des ventes de produits alimentaires (dont un tiers des ventes s'effectue dans les hypermarchés) contre 33,4% en 1970.

Le commerce représente 15% de l'emploi salarié au début 2003 dans le bassin de Castres-Mazamet. Ce secteur fait preuve de dynamisme avec une progression de près de 900 salariés entre 1998 et 2002 et l'implantation d'enseignes à forte notoriété. Mais cette vitalité n'empêche pas des difficultés au niveau du commerce traditionnel dans les centres villes et les zones rurales ■

**Définition : Commerce**  
*commerce de détail et réparation d'articles domestiques (NAF 521\*).*

Non compris :  
- commerce et réparation automobile  
- commerce de gros



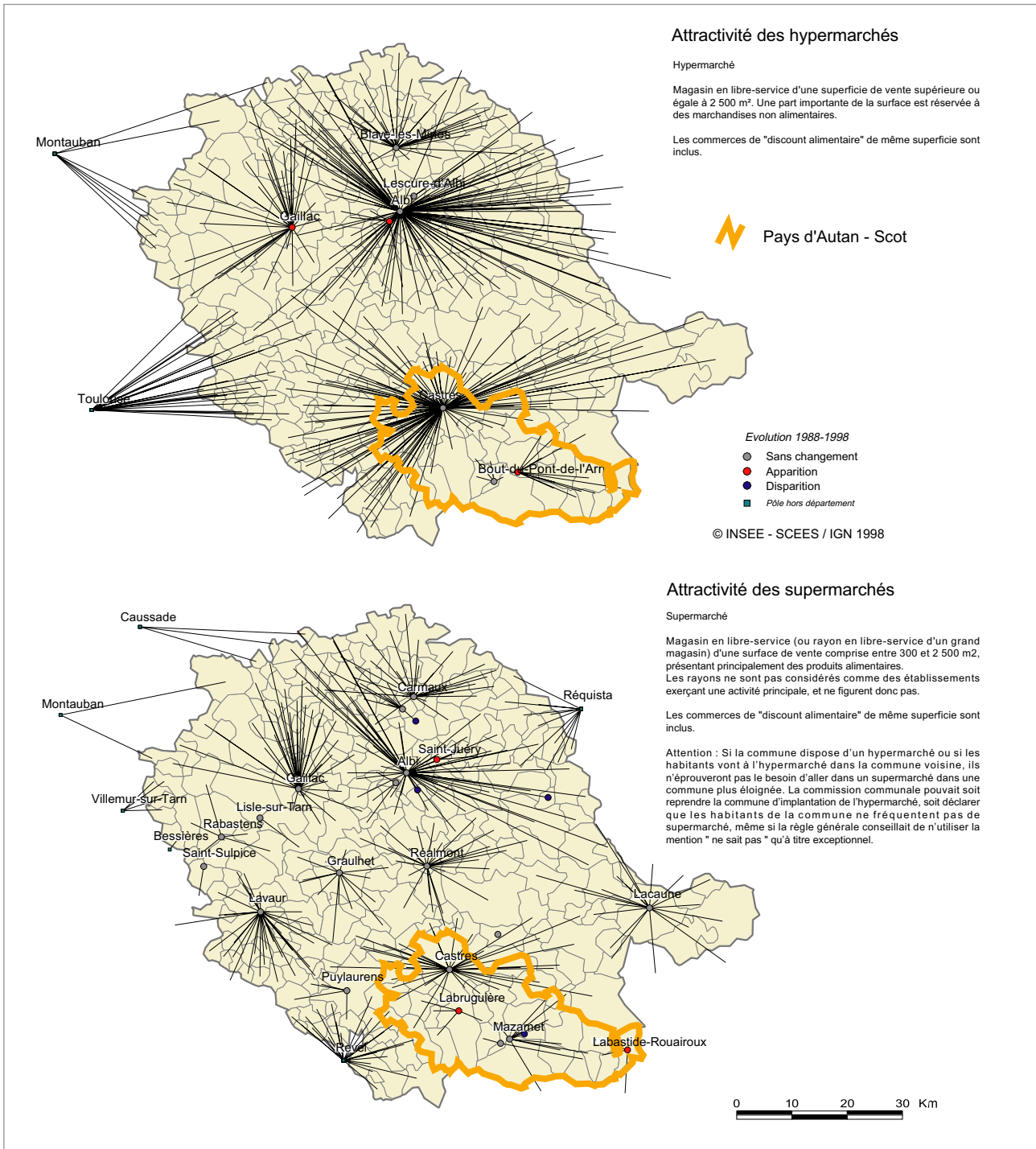
**Tab. 1 : hypermarchés et supermarchés (mars 05)**

Pays d'Autan - Scot		Nombre
<b>Hypermarchés (&gt; 2 500 m<sup>2</sup>)</b>		<b>3</b>
Bout-du-Pont-de-l'Arn :	LECLERC	
Castres :	AUCHAN	
	GEANT	
<b>Supermarchés (300 à 2 500 m<sup>2</sup>)</b>		<b>47</b>
Albine		1
Aussillon		6
Cambounet-sur-le-Sor		1
Castres		14
Labruguière		3
Labastide-Rouairoux		2
Lacabarède		1
Lagarrigue		1
Mazamet		7
Navès		1
Payrin-Augmontel		1
Pont-de-l'Arn		3
Saint-Affrique-les-Montagnes		1
Saint-Amans-Soult		1
Saint-Amans-Valtoret		1
Saïx		1
Soual		1
Viviers-les-Montagnes		1

Source : Insee - Fichier Sirène (mars 2005)



**Carte 1 : attraction des grandes surfaces (1998)**



Source : Insee - Inventaire Communal 1998

Avec cet Info'Carte, la Communauté d'agglomération Castres-Mazamet vous propose une information économique et sociale actualisée. **Des précisions ou des développements peuvent être apportés à la demande.**

**Observatoire économique et social**  
Tél 05 63 73 50 24  
bruno.blaise@castres-mazamet.com



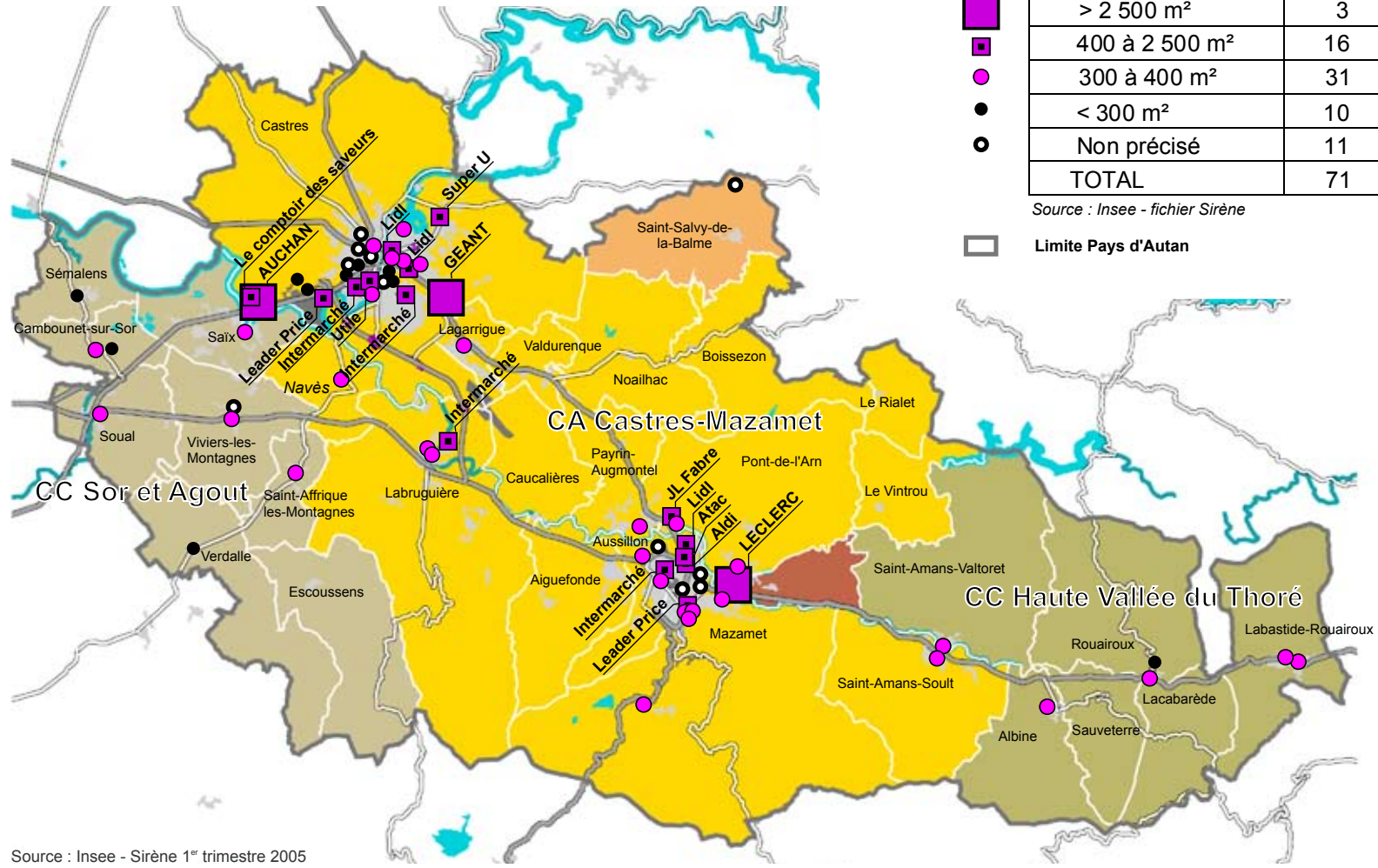
Communauté d'agglomération Castres-Mazamet  
Le Causse - Espace Ressources  
81 115 - Castres cedex

# COMMERCE DE DETAIL ET REPARATION D'ARTICLES DOMESTIQUES

Non compris commerce & réparation automobile et commerce de gros

Pays d'Autan

Etablissements (fin mars 2005)



Nature	Nombre
> 2 500 m <sup>2</sup>	3
400 à 2 500 m <sup>2</sup>	16
300 à 400 m <sup>2</sup>	31
< 300 m <sup>2</sup>	10
Non précisé	11
<b>TOTAL</b>	<b>71</b>

HYPERMARCHÉ  
Supermarché

Source : Insee - fichier Sirene

Limite Pays d'Autan

Source : Insee - Sirene 1<sup>er</sup> trimestre 2005



Observatoire économique et social  
Réf.0507bb-1a (pays-commerce sireneT1-2005)